

# „ASCONA“ S659 / L659



## Sofaaufbau:

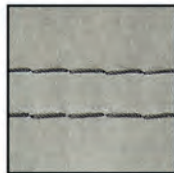
*Softspring*  
by Ponsel

- 1| Gestell: Buchenholz mit Holzwerkstoff
- 2| Sitzunterfederung: Qualitätsfederkern auf Nosagunterfederung; Sitztiefe: 62cm
- 3| Sitzpolsteraufbau: Polyetherschaum mit Vlies umhüllt
- 4| Rücken: Gummigurtunterfederung, Polyetherschaum mit Vlies umhüllt
- 5| Fußausführung: F135 Schwarz Struktur (Höhe: 180mm); ergibt eine Sitzhöhe von 44cm

## Kontrastnähte:



rot - F01



anthrazit - F06



beige - F07



grau - F08



braun - F09



weiss - F10



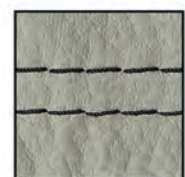
stein - F16



silber - F18



schlamm - F19



schwarz - F26

**Achtung: Wird bei der Bestellung keine Kontrastfadenfarbe angegeben, wird automatisch Ton in Ton gearbeitet!**

## Produktspezifische Informationen:

- UNI - Modell!!! Streifen- und sonst. Rapportstoffe sind nur gegen Mehrpreis in Höhe von 15% möglich! Sollte ein abweichender Sonderzuschnitt gewünscht werden, ist dies generell möglich, erfordert jedoch einen Mehrpreis in Höhe von 15%. Wählen Sie zwei Stoffe aus unterschiedlichen Preisgruppen, gilt für die Preisfindung die höhere Stoffgruppe! Bitte die gewünschte Zweifarbigkeit genau angeben.
- Lose Kissen sind nicht im Preis enthalten und müssen separat bestellt werden.
- Optionale Funktion gegen Mehrpreis:

1. AP810MOT = Rücken höhenverstellbar motorisch mit Sensorsteuerung  
nur möglich bei den Typen -20, -21, -25, -26, -28/-29, -31, -33, -38/-39, -54/-55, -98/-99 und in den Typen -52/-53, -56/-57 und -62/-63

**Bei der Rückenverstellung verändert sich die Gesamttiefe um ca. 5cm. Die Höhe beträgt ca. +18cm**

**Bei der motorischen Rückenverstellung läuft der Rücken hinter den Sitz. Das hat zur Folge, dass bei festen Anbauteilen eine andere Optik entsteht.**

2. APSVZMOT = Sitzvorzug motorisch mit Sensorsteuerung  
nur möglich bei den Typen -25, -26, -31, -33, -38/-39 und -54/-55 und -98/-99

**Beide Funktionen in einem Typ sind aus produktionsteschnischen Gründen nicht möglich!**

- Bei der Kombination bzw. beim Anschluss von „Elementen ohne Seitenteile“ sind zwei zusätzliche Möbelfüße und Montageklötze erforderlich, die extra berechnet werden!
- Bitte beachten Sie, dass bei LEDER Teilungsnähte notwendig sind.

Bitte beachten Sie, dass bei den XL- sowie bei den XXL-Longchair's in **LEDER** auch im Sitz Zwischennähte notwendig sind. Bei den Typen -52/-53 gibt es lediglich eine Quernaht.



## Lieferbare Fußformen:



Standard-Fuß F135  
Schwarz Struktur



Alternativ-Fuß F137  
Chrom



Alternativ-Fuß F171  
Schwarz Struktur



Alternativ-Fuß F171  
Chrom Schwarz

## Lieferbare Fußhöhen:



160mm = SH ca. 42cm  
180mm = SH ca. 44cm  
200MM = SH ca. 46cm

**Die Füße F171 sind nur in 160mm und 180mm lieferbar!**

Alternativ-Fuß F171  
Alu poliert

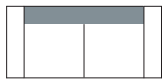


Bei der motorischen Rückenverstellung läuft der Rücken hinter den Sitz. Das hat zur Folge, dass bei festen Anbauteilen eine andere Optik entsteht.

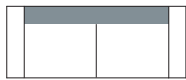
## SOFAS



**20**  
Sofa 2-sitzig  
2 ST  
154x90x77



**25**  
Sofa 2,5-sitzig  
2 ST  
174x90x77

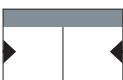


**33**  
Sofa 3-sitzig  
2 ST  
194x90x77

## ZWISCHENELEMENTE



**21**  
Sofa 2-sitzig  
ohne ST  
111x90x77



**26**  
Sofa 2,5-sitzig  
ohne ST  
131x90x77



**31**  
Sofa 3-sitzig  
ohne ST  
151x90x77

## ECK-ANBAU-SOFAS



**41**  
Ecksofa 2-sitzig  
Abschlussho. rechts  
218x96x77



**42**  
Ecksofa 2-sitzig  
Abschlussho. links  
218x96x77



## ANBAU-SOFAS



**98**  
XXL-Element 120  
ST links  
143x90x77



**99**  
XXL-Element 120  
ST rechts  
143x90x77



**28**  
Sofa 2-sitzig  
1 ST links  
133x90x77



**29**  
Sofa 2-sitzig  
1 ST rechts  
133x90x77



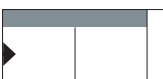
**54**  
Sofa 2,5-sitzig  
1 ST links  
153x90x77



**55**  
Sofa 2,5-sitzig  
1 ST rechts  
153x90x77



**38**  
Sofa 3-sitzig  
1 ST links  
173x90x77



**39**  
Sofa 3-sitzig  
1 ST rechts  
173x90x77



## LONGCHAIRS



**52**  
L-Longchair  
klein  
1 ST links  
98x165x77



**53**  
L-Longchair  
klein  
1 ST rechts  
98x165x77



**56**  
XL-Longchair  
mittel  
1 ST links  
123x181x77



**57**  
XL-Longchair  
mittel  
1 ST rechts  
123x181x77



**62**  
XXL-Longchair  
groß  
1 ST links  
142x190x77



**63**  
XXL-Longchair  
groß  
1 ST rechts  
142x190x77

## SESSEL



**45**  
Sessel  
Oversize  
118x90x77

## HOCKER



**70**  
Hockerbank  
groß  
124x75



**27**  
Hockerbank  
klein  
79x63

## KOPFSTÜTZE



**06**  
Kopfstütze  
lose  
55x20

## KISSEN



**K24**  
Sofakissen  
mit Inlett + RV  
38x38



**K26**  
Rückkissen soft  
mit Inlett + RV  
52x52



**K20**  
Sofakissen mit  
Inlett + RV  
63x56



**NK70**  
Nierenkissen  
mit Ziersteppung  
70x24



**K88**  
„Nieren“-Kissen  
glatt  
47x27



**K89**  
„Nieren“-Kissen  
glatt  
57x27

Höhe: 77 cm  
Tiefe: 90 cm  
Sitzhöhe: 44 cm  
Sitztiefe: 62 cm

Alle angegebenen Maße sind ca.-Maße in cm.